



Fundusze Europejskiej – dla rozwoju Polski Wschodniej

Zapytanie ofertowe

na wykonanie pełnobrażowej dokumentacji projektowo – kosztorysowej przebudowy pomieszczeń laboratoryjnych na potrzeby Pracowni Środowiska Leśnego w Zamiejscowym Wydziale Leśnym Politechniki Białostockiej w Hajnówce przy ul. Piłsudskiego 1 wchodzącej w skład Naukowego Centrum Badawczo-Rozwojowego w ramach projektu Nr POPW 1.1-18 "Centrum Nowoczesnego Kształcenia Politechniki Białostockiej" współfinansowanego ze środków Europejskiego Funduszu Rozwoju Regionalnego oraz środków budżetu państwa w ramach Programu Operacyjnego Rozwój Polski Wschodniej 2007-2013.

Nr sprawy : DO-210.083/184/2011

Postępowanie nie podlega w ustawie z dnia 29 stycznia 2004 r. Prawo zamówień publicznych – wartość zamówienia nie przekracza wyrażonej w złotych kwoty 14.000 euro (art.4 pkt 8 ustawy).

1. Beneficjent (Zamawiający):

Politechnika Białostocka
15-351 Białystok, ul. Wiejska 45 A
REGON 000001672 NIP 542-020-87-21

2. Nazwa projektu realizowanego w ramach PO RPW 2007 - 2013

„Centrum Nowoczesnego Kształcenia Politechniki Białostockiej” realizowanego w ramach Programu Operacyjnego Rozwój Polski Wschodniej 2007-2013

Oś Priorytetowa: **I Nowoczesna gospodarka**

Działanie: **1.1 Infrastruktura uczelni**

Nr projektu: **POPW 1.1-18**

Umowa o dofinansowanie nr: **POPW.01.01.00-20-008/09-00**



Fundusze Europejskiej – dla rozwoju Polski Wschodniej

3. Opis przedmiotu oraz zakres zamówienia:

Przedmiot zamówienia obejmuje opracowanie wykonanie pełnobrazowej dokumentacji projektowo – kosztorysowej przebudowy pomieszczeń laboratoryjnych.

Główne cele projektu:

Organizacja Pracowni Środowiska Leśnego wymaga wykonania szeregu robót budowlanych w celu dostosowania pomieszczeń (rysunek 1) 12, 14 do potrzeb laboratoryjnych. Pomieszczenia znajdują się w Hajnówce przy ul. Piłsudskiego 1.

Zakres prac budowlanych:

- Usunięcie ścianki działowej w pomieszczeniu nr 14,
- Wymiana stolarki okiennej i drzwiowej założenie krat,
- Roboty ogólnie budowlane (malowanie, szpachlowanie, ułożenie posadzek)
- Wyposażenie w wentylację i klimatyzację,
- Ewentualne gazy techniczne z butli,
- Wymiana instalacji elektrycznej i oświetleniowej,
- Wyposażenie w instalację teletechniczną,
- Wymiana rozdzielni głównej umiejscowionej pod schodami (13),
- Przesunięcie olicznikowania z Sali gimnastycznej (34) do rozdzielni głównej.

Dokumentacja będzie się składać z następujących opracowań:

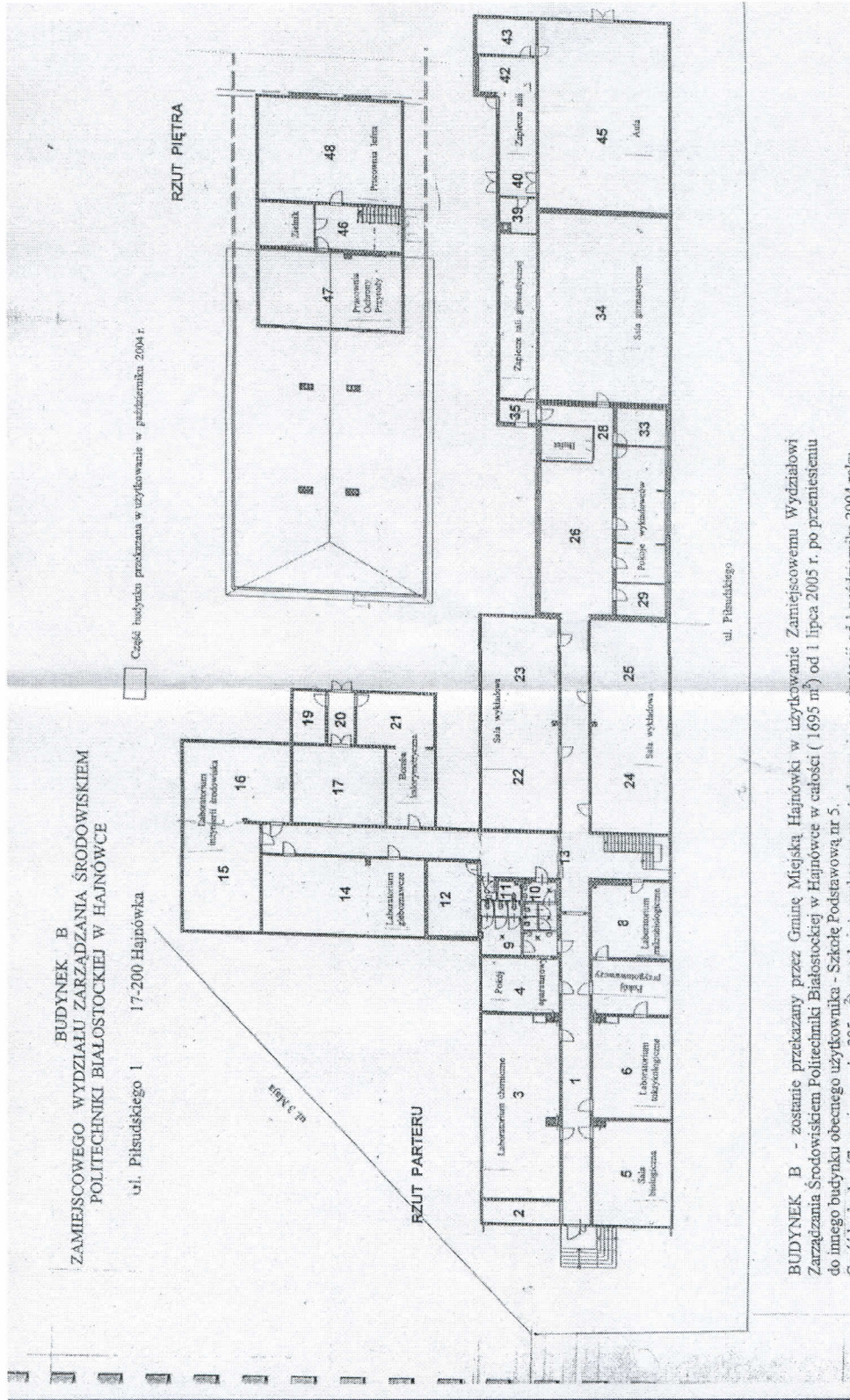
- a) Projekt budowlany na pozwolenie na budowę– 5 egz.,
- b) Wycena kosztorysowa inwestycji (WKI) – 1 egz,
- c) Projekt technologii – 4 egz,
- d) Projekt wykonawczy architektoniczny – 4 egz,
- e) Projekt wykonawczy sanitarny wod.-kan. – 4 egz,
- f) Projekt wykonawczy sanitarny instalacji co – 4 egz,
- g) Projekt wykonawczy instalacji wentylacji i klimatyzacji – 4 egz,
- h) Projekt wykonawczy elektryczny gniazd wtykowych ogólnego dostępu – 4 egz,
- i) Projekt wykonawczy elektryczny oświetlenia, awaryjnego, ewakuacyjnego, – 4 egz,
- j) Projekt wykonawczy elektryczny zasilania urządzeń technologicznych – 4 egz,
- k) Projekt wykonawczy instalacji elektrycznej dedykowanej– 4 egz,
- l) Projekt wykonawczy instalacji logicznej– 4 egz,
- m) Projekt wykonawczy instalacji telefonicznej– 4 egz,
- n) Projekt wykonawczy instalacji p.poż. – 4 egz,
- o) Projekt wykonawczy instalacji kontroli dostępu – 4 egz,
- p) Przedmiar robót ofertowy dla każdego z opracowań – 4 egz.,
- q) Specyfikacja techniczna wykonania i odbioru robót dla każdego z opracowań – 4 egz.,
- r) Kosztorys inwestorski z przedmiarem robót dla każdego z opracowań – 1 egz.,

Wymienione wyżej opracowanie powinno być sporządzone i doręczone Zamawiającemu w formie papierowej i elektronicznej.



Fundusze Europejskiej – dla rozwoju Polski Wschodniej

Rysunek 1: Stan istniejący.

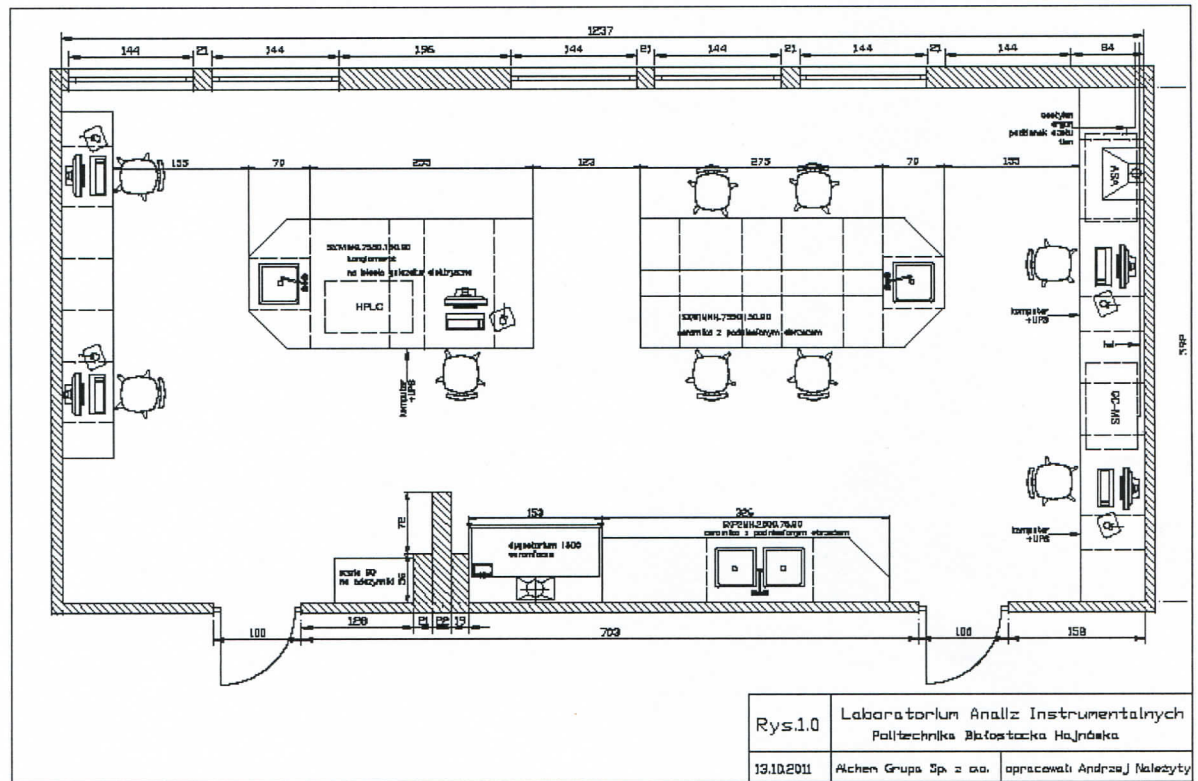


Projekt współfinansowany ze środków Europejskiego Funduszu Rozwoju Regionalnego oraz środków budżetu państwa w ramach Programu Operacyjnego Rozwój Polski Wschodniej



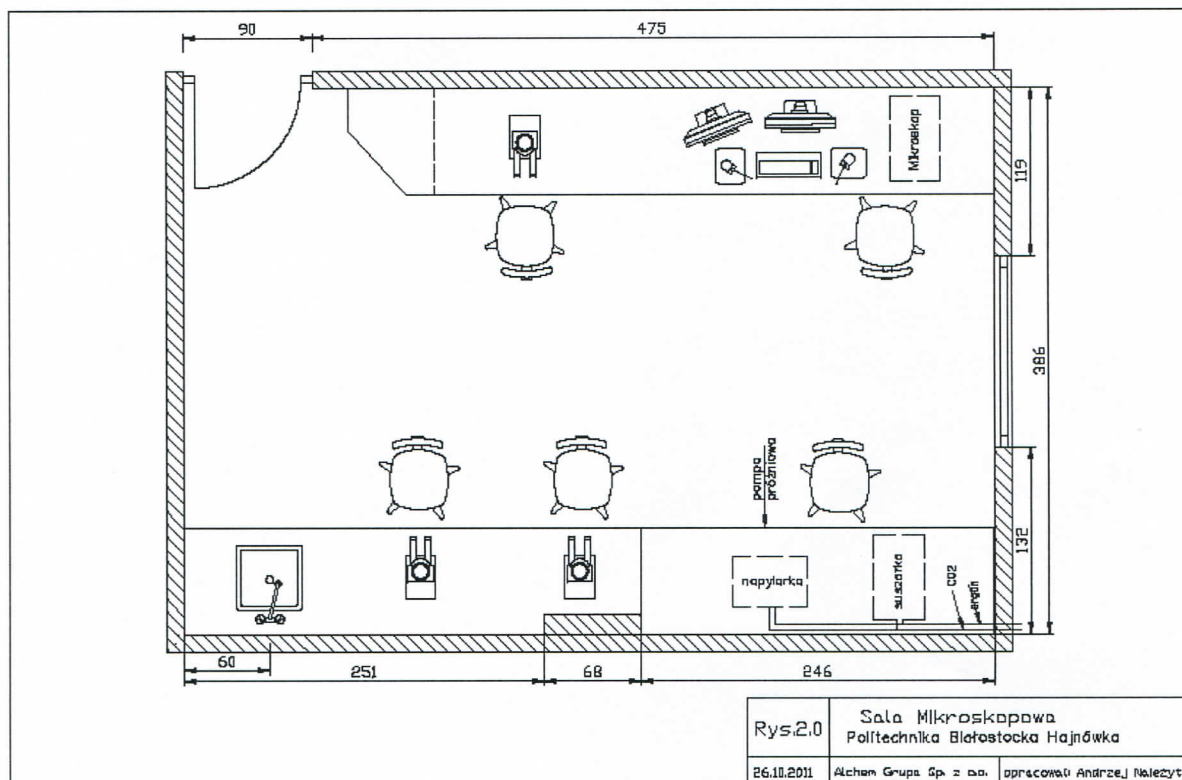
Fundusze Europejskiej – dla rozwoju Polski Wschodniej

Rysunek 2: Planowane rozmieszczenie pomieszczenia nr 14.



Fundusze Europejskiej – dla rozwoju Polski Wschodniej

Rysunek 3: Planowane rozmieszczenie pomieszczenia nr 12.



4. Rodzaje i opis kryteriów, którymi Beneficjent będzie się kierował przy wyborze oferty, wraz z podaniem znaczenia tych kryteriów i sposobu oceny ofert oraz opis sposobu obliczenia ceny:

Przy wyborze ofert Beneficjent będzie się kierował następującymi kryteriami:

1 kryterium: **cena** - waga **100 %**

5. Termin realizacji zamówienia:

30 styczeń 2012 r.



Fundusze Europejskiej – dla rozwoju Polski Wschodniej

6. Miejsce, sposób i termin składania ofert:

Oferty należy przesłać w terminie do dnia **16 11 2011 r. do godz. 13.00** w zamkniętej kopercie (zapieczętowanej w sposób gwarantujący zachowanie w poufności jej treści oraz zabezpieczającej jej nienaruszalność na adres: **Politechnika Białostocka 15 – 351 Białystok, ul. Wiejska 45 A – Biuro ds. Rozwoju i Programów Międzynarodowych**

z dopiskiem:

Oferta na opracowanie na wykonanie pełnobrazowej dokumentacji projektowo – kosztorysowej przebudowy pomieszczeń laboratoryjnych na potrzeby Pracowni Środowiska Leśnego Zamiejscowego Wydziału Leśnego Politechniki Białostockiej.

Oferty, które wpłyną do siedziby Politechniki Białostockiej po wyznaczonym terminie składania ofert będą odsyłane bez otwierania. Nie dopuszcza się składania ofert w wersji elektronicznej.

Oferta musi być podpisana przez osobę upoważnioną do reprezentowania firmy, zgodnie z formą reprezentacji oferenta określoną w rejestrze handlowym lub innym dokumencie właściwym dla formy organizacji firmy oferenta.

7. Opis warunków udziału w postępowaniu:

O zamówienie może ubiegać się wykonawca, który:

- posiada uprawnienia do wykonywania określonej działalności lub czynności, jeżeli ustawy nakładają obowiązek posiadania takich uprawnień,

Oferta musi zawierać następujące dokumenty:

1. Ofertę cenową – zał. nr 1

Dokumenty powyższe mogą być złożone w formie oryginału lub poświadczonej za zgodność z oryginałem przez wykonawcę kserokopii.

Ocena spełniania warunków udziału w postępowaniu dokonana będzie w następujący sposób: spełnia, nie spełnia.



Fundusze Europejskiej – dla rozwoju Polski Wschodniej

8. Rozstrzygnięcie postępowania i zlecenie realizacji zamówienia

Postępowanie ofertowe zostanie rozstrzygnięte nie później niż w dniu 18 11 2011 r. do godz. 12.00. O wynikach postępowania jego uczestnicy zostaną poinformowani drogą faxową lub mailową najpóźniej w dniu 18 11 2011 r. do godz. 16.00. W tym samym terminie do podmiotu wybranego w wyniku rozstrzygnięcia postępowania zostanie skierowane zlecenie realizacji zamówienia z dodatkowymi informacjami wskazanymi w treści niniejszego zapytania. Zamawiający zastrzega sobie możliwość przesunięcia w/w terminów w sytuacji, gdyby wynikało z konieczności przedłużenia analizy ofert i związanej z tym potrzeby uzyskania dodatkowych informacji od oferentów.

Białystok, 03 11 2011 r.

Przygotował:

Andrzej Iwaniuk – Kierownik Działu Eksploatacyjno - Budowlanego PB
85 746 97 73

08.11.2011
Koordynator Projektu
nr POPW 1.1-18
„Centrum Nowoczesnego Kształcenia Politechniki Białostockiej”
realizowanego w ramach PO Rozwój Polski Wschodniej
POPW.01.01.00-20-008/09-00

mgr inż. Waldemar Szabłowski



Projekt współfinansowany ze środków Europejskiego Funduszu Rozwoju Regionalnego oraz środków budżetu państwa w ramach Programu Operacyjnego Rozwój Polski Wschodniej